

INNOVACIÓN HABITACIONAL

SOLIDEZ EN HORMIGÓN
FELIXIBILIDAD EN METALCON
TECNOLOGIA EN AISLACIÓN



70M²

MODELO SANTA CRUZ

SERIE MODULAR

Redefinimos la forma de habitar con un sistema constructivo híbrido de estructura combinada con Paneles SIP de Hormigón, Perfilieria de Acero Galvanizado (Metalcon) y la tecnología única de aislación envolvente y acabado exterior Sistema EIFS.

Gracias a nuestro sistema modular progresivo, puedes acceder a tu vivienda en 4 etapas (Kits), avanzando desde la estructura hasta la entrega llave en mano, solución inteligente que garantiza rapidez, ahorro y calidad certificada.



DIMENSIÓN 11X6.3X3.30M
ÁREA 70M² - TERRAZA 20M²

3 DORMITORIOS
2 BAÑOS
COCINA CON ISLA
LIVING -SALA DE ESTAR

ESPECIFICACIONES GENERALES

CIMENTACIÓN	ESTRUCTURA	PERFILES	TECHO	INSTALACIONES	ELECTRICAS	CARPINTERÍAS	REVESTIMIENTOS Y TERMINACIONES		
RADIER ARMADO H20	PANEL SIP CONCRETO	PERFILES GALVANIZADOS	CUBIERTA ZINCALUM 5V	SANITARIAS PPR TERMOFUSIÓN	ELECTRICAS CERTIFICADAS SEC	PUERTAS MDF PRECOLADAS	VENTANAS ALUMINIO L25	EXTERIOR SISTEMA EIFS	INTERIOR PISO Y PAREDES

DISEÑO
& CONSTRUCCIÓN

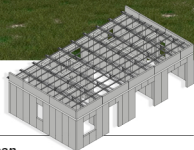
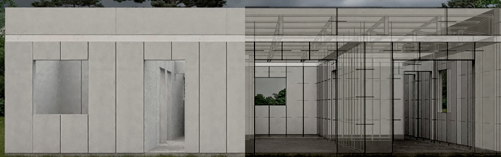


+569 5656 7575
+569 4564 7890



KIT INICIAL

ESTRUCTURA MODULAR EN PANELES SIP DE HORMIGÓN



KIT 1

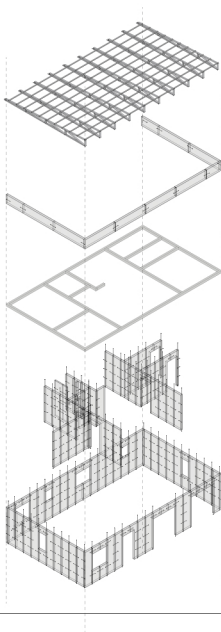
Ideal para clientes que buscan autoconstrucción o personalización desde la base

Incluye:

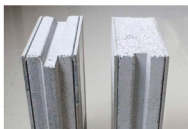
- ✓ Muros perimetrales y tabiques interiores en paneles de hormigón
- ✓ Suple perimetral (paneles horizontales).
- ✓ Coronación de hormigón perimetral con fierros de refuerzo.
- ✓ Sistema de unión completo:
 - Barras de anclaje $\varnothing 10$ y $\varnothing 8$.
 - Ferrería de fijación.
 - Mortero adhesivo para juntas (sacos).
 - Sellos elásticos.
- ✓ Moldajes necesarios para coronación y uniones.
- ✓ Cerchas y perfiles omega (Estructura Metalcon techumbre).

Documentación Entregada:

- ✓ Planos de estructura y modulación de paneles.
- ✓ Plano de coronación y techumbre.
- ✓ Guía o manual ilustrado de armado paso a paso.
- ✓ Imágenes renderizadas 3D de la estructura (referenciales).



DETALLES GENERALES



KIT OBRA GRUESA

CASA CERRADA EN ESTRUCTURA + TECHO CON ZINC



KIT 2

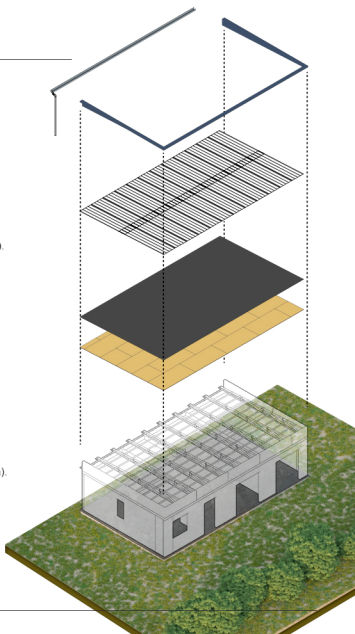
Deja tu casa lista para recibir lluvia y humedad

Incluye:

- ✓ Todo el KIT 1 (Instalación y flete de materiales).
- ✓ Preparación del terreno:
 - Movimiento y retiro capa vegetal.
 - Trazado, nivelación y compactación.
 - Suministros (retroexcavadora, compactadora, áridos).
- ✓ Fundaciones /Cimentación (radier):
 - Excavación, nivelación, relleno y compactación.
 - Hormigón H20, enfierradura, polietileno y moldajes.
 - Logística de camión hormigonado y áridos
- ✓ Cubierta de techo completa:
 - Placas OSB, membrana impermeable.
 - Cubierta zinc, canales y bajadas agua lluvia.
 - Tornillería y remates metálicos.

Documentación Entregada:

- ✓ Planos de obra gruesa (elevaciones y detalles de cubierta).
- ✓ Guía o manual con secuencia de armado.
- ✓ Check-list de inspección de montaje.
- ✓ Render 3D del estado "Obra Gruesa Terminada".



DETALLES GENERALES



KIT SELLADO

INSTALACIONES Y CIERRE TOTAL DE LA CASA



KIT 3

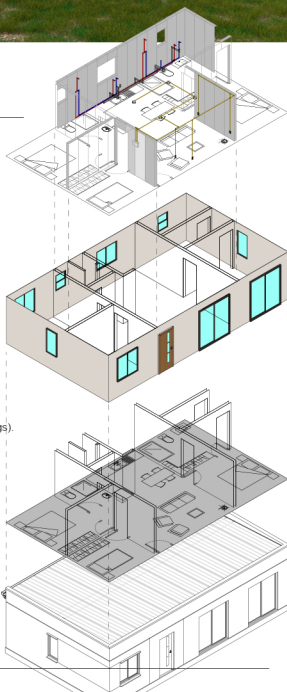
Con este kit tu casa queda protegida y funcional lista para recibir terminaciones

Incluye:

- ✓ Todo lo del KIT 1 y del KIT 2 (Instalación y flete de materiales).
- ✓ Carpinterías exteriores:
 - Ventanas y ventanales (marcos y vidrios).
 - Puerta exterior principal.
 - Herrajes, burletes, cerraduras.
- ✓ Cubiertas Interiores:
 - Volcanita en muros y cielo.
 - Estructura de cielo (entramado en Metalcon).
 - Aislación entre techos.
- ✓ Instalaciones sanitarias y electricas fundamentales:
 - Sanitaria (tuberías PPR agua fría/caliente, PVC desagüe, fittings).
 - Eléctrica (tuberías PVC, cableado 2,5/4 mm², tablero eléctrico).
 - Preparación para gas (si aplica).

Documentación Entregada:

- ✓ Plano eléctrico (canalización, puntos de luz y enchufes).
- ✓ Plano Sanitario (tuberías de agua y desagües).
- ✓ Plano de carpinterías y detalles de vanos.
- ✓ Guía o manual de montaje de ventanas, puertas y volcanitas.
- ✓ Render 3D "casa sellada y lista para terminaciones".



DETALLES GENERALES





KIT 4

LLAVE EN MANO

Incluye:

- ✓ Todo lo del KIT 1, del KIT 2, del KIT 3 más:
- ✓ Revestimiento exterior completo (EIFS):
 - Aislación de placas EPS.
 - Mortero base, malla de fibra de vidrio.
 - Capa final, textura y pintura exterior.
- ✓ Terminaciones interiores completas:
 - Pisos (vinílicos, flotante, cerámico o definido con cliente)
 - Puertas interiores
 - Pasta muro, pintura interior, esmalte puertas.
 - Remates, marcos, zócalos, accesorios finales.
- ✓ Instalaciones completas:
 - Artefactos sanitarios (inodoros, lavamanos, duchas, lavaplatos).
 - Eléctricas (enchufes, interruptores, luminarias LED).
- ✓ Equipamiento interior:
 - Muebles de cocina (básicos o personalizados según diseño).
 - Closets en dormitorios (kit estándar).
 - Terraza terminada (si aplica según diseño).

Documentación Entregada:

- ✓ Planos completos de arquitectura y terminaciones.
- ✓ Manual de mantenimiento preventiva de la vivienda.
- ✓ Render 3D de referencia del proyecto terminado.
- ✓ Check-list de entrega y garantía.

DETALLES GENERALES



Imagen detalle 1 con especificaciones



Imagen detalle 2 con especificaciones



Imagen detalle 3 con especificaciones